

全6区画分譲地内 **LiveOneParkHome's Kamonomiya**

東海道線 鴨宮 新築一戸建住宅

KAMONOMIYA

- 全区画陽当たり良好、車2台駐車可
- ロビンソン百貨店が近く生活便良好

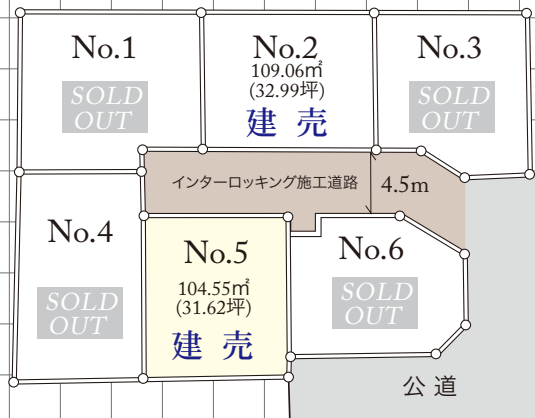
- ロフト付、広々バルコニー
- 2階リビングダイニングキッチンの大空間プラン

「土地探し。家造り。」憧れの生活を手に入れる。

洗練された住宅街です

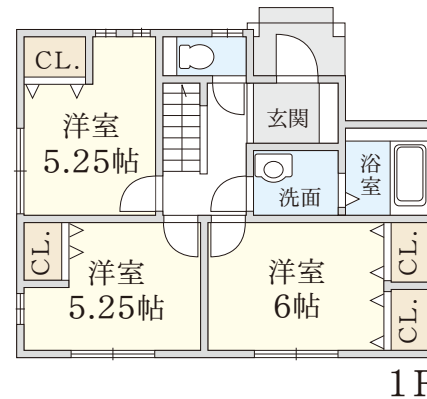


【現地写真】

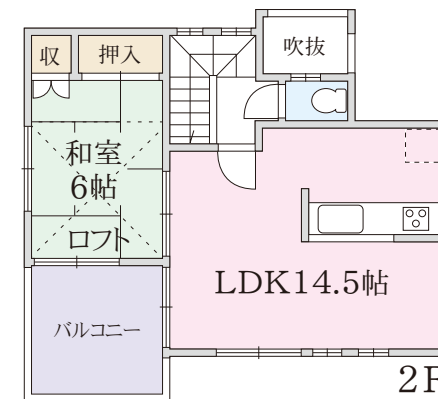


【区画図】

※図面と現況に相違がある場合には現況優先といたします。



1F



2F

【間取図】

PROPERTY PROFILE 【区画No.5】 販売価格2,880万円(税込)

- 交通/東海道線「鴨宮駅」バス8分徒歩5分又は徒歩20分 ■ 土地/104.55㎡(31.62坪) ■ 建物/89.43㎡(27.05坪)
- 構造/木造2階建 ■ 間取/4LDK ■ 用途/第1種中高層住専地域 ■ 完成予定/H19年2月末
- 確認番号/第H18SBC-確03863号 ■ 所在/小田原市下堀 ■ 取引態様/売主



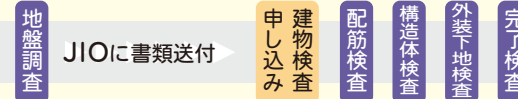
日本住宅保証検査機構の10年保証住宅



JIOの流れ



JIOの検査・保証コース(瑕疵)保証コース



合格するまで 次の行程に進めません!

1. 地盤調査 【まずは足元をしっかりとチェック!】
2. 配筋検査 【基礎コンクリートで見えなくなる前にチェック!】
3. 構造体検査 【一級建築士が構造体をしっかりとチェック!】
4. 外装下地検査 【防水を主にみる検査です!】
5. 完了検査 【雨水の浸入を防ぐ外壁の防水処理やバルコニーが設計図どおりに出来ているかなどをチェック!】

JIOの基礎仕様計画書に沿って施工(地盤改良工事が必要な場合、検査を受けて合格していること。)した物件は地盤と建物の一体保証を致します。万一、地盤に起因して建物に瑕疵が発生しても安心です。



矢作小学校...800m



鴨宮中学校...850m



ロビンソン百貨店...950m

コンビニ...450m 矢作幼稚園...900m

LIFE INFORMATION.



株式会社マックホームズ(本 社)
〒250-0001 神奈川県小田原市扇町5-16-15 FAX.0465-32-0022
(平塚支店 〒254-0811 平塚市八重咲町3-3 JAビルかながわ1F)
メールアドレス: main@machomes.co.jp

- 神奈川県知事免許(3)第21297号
- 建設業免許神奈川県知事許可(般-17)第64081号
- (社)神奈川県宅地建物取引業協会会員
- (社)全国宅地建物取引業保証協会会員
- (社)首都圏不動産公正取引協議会加盟
- (財)住宅保証機構登録店
- (株)日本住宅保証検査機構(JIO)登録店

www.machomes.co.jp

TEL.0465-32-0077

